

स्वच्छ शौचालय है ज़रूरी

(आया नगर, ब्लॉक-G, दिल्ली शहर)

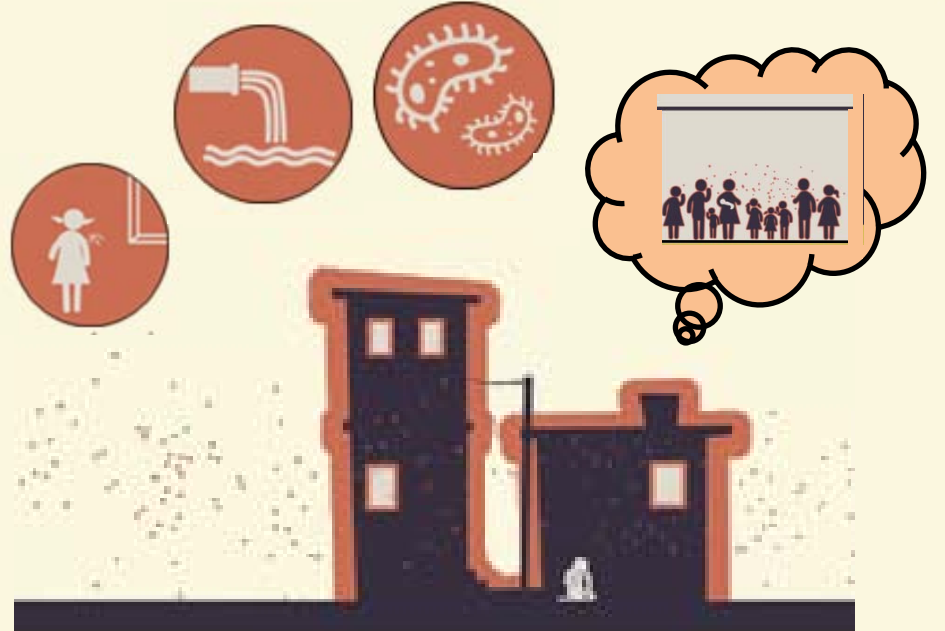


खुले में शौच

- ➔ बीमारियाँ
- ➔ भूजल संक्रमण
- ➔ महिलाओं और बच्चों के लिए असुरक्षित



गड्ढे प्रणाली शौचालय



आसपास का वातावरण खराब करता है

नया शौचालय : स्वच्छ शौचालय

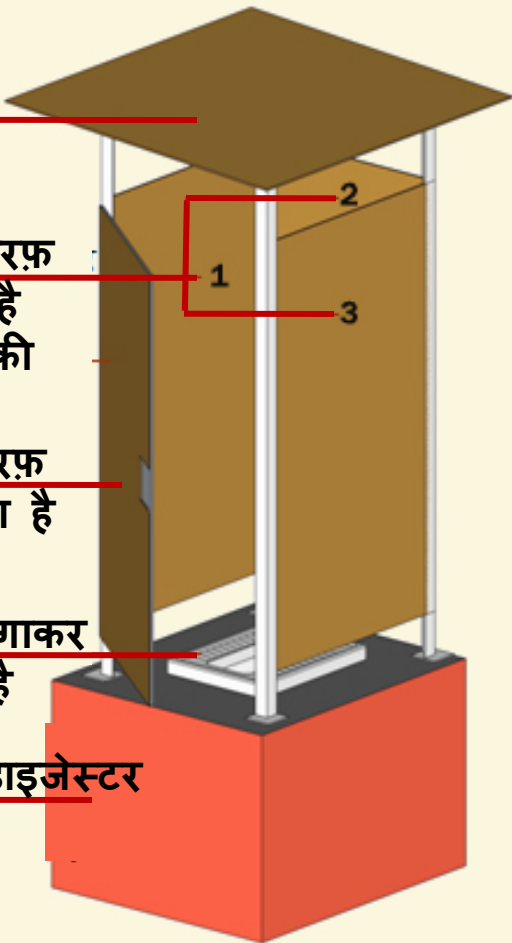
✓ छत

✓ तीन तरफ़ दीवार है प्लाइ की

✓ एक तरफ़ दरवाज़ा है

✓ पाँट लगाकर दे रहे हैं

✓ बियो डाइजेस्टर



नये शौचालय के बहुत फायदे हैं, जैसेकि

1. यह शौचालय इस्तेमाल करना है आसान.

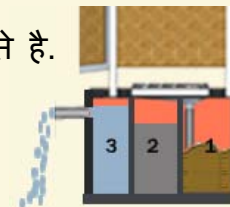
- ✓ रखरखाव का कोई खर्चा नहीं है.
- ✓ बियो डाइजेस्टर की आयु 15 वर्ष है.
- ✓ टैंक सॉफ़ नहीं करना पड़ेगा.
- ✓ दीवार की जगह प्लाइ इस्तेमाल करी है - वह पानी से खराब नहीं होती है.
- ✓ अगर कभी इसे किसी ओर जगह लगाना हो तो आप निकाल कर दुबारा लगा सकते हैं.

2. आसपास का वातावरण सॉफ़ रखेगा.

- ✓ बीमारियाँ कम हो जाएँगी.
- ✓ भूजल सॉफ़ रहेगा - पीने का पानी सॉफ़ आएगा.
- ✓ मकान के नीचे की मिट्टी सॉफ़ रहेगी - कीटाणु कम होंगे.
- ✓ मक्खिन-मच्छर कम होंगे पहले से.

3. इस शौचालय से जो पानी बाहर आएगा वो हानिकारक नहीं है, उससे आप अन्य कार्य के लिए इस्तेमाल कर सकते हैं.

- ✓ घर के बाहर सिचाई कर सकते हैं.
- ✓ गाड़ी धो सकते हैं.
- ✓ पेड़-पौधों में डाल सकते हैं



नया शौचालय काम कैसे करेगा, चित्र देखकर समझो

चित्र - 1



जब आप इस शौचालय को इस्तेमाल करेंगे, तब मल्ल बियो डाइजेस्टर के अंदर जाएगा.

चित्र में देखिए;

बियो डाइजेस्टर तीन भाग में बटा हुआ है.

✓ पहले भाग में मल्ल अंदर जाएगा और केमिकल की मदद से पहला ट्रीटमेंट वही हो जाएगा.

✓ दूसरे भाग में ट्रीटमेंट हुए वे मल्ल का एक बार फिर से ट्रीटमेंट होगा.

✓ तीसरे भाग में सब गंद पानी में बदल जाएगा और वही पानी बाहर आएगा पाइप की मदद से, यह पानी हानिकारक नहीं है क्योंकि इसका पहले दो बार ट्रीटमेंट हो चुका है.

क्या - क्या नहीं करना है इस शौचालय में,



तेज़ाब

सॅनिटरी पॅड

गंदा कपड़ा

साबुन/गंदा पानी

अगर आप बियो डाइजेस्टर के अंदर यह सब नहीं डालेंगे, तो यह बेहतर काम करेगा 15 वर्ष तक

क्या क्या इस्तेमाल कर सकते हैं



हार्पिक

टायलेट ब्रश



बेकिंग सोडा



विनेगर

स्वच्छ शौचालय : स्वच्छ जीवन की ओर पहला कदम